

地域医療・福祉ステーション
社会福祉法人 向陽会

ひまわり病院

脳卒中の後遺症や難病等の運動器疾患、脳性まひ等の障がい児(者)の各ライフステージに必要な治療、支援を提供する病院です。

病床数：一般病棟 32床



<診療科目>

一般外来・小児発達外来・歯科・ペインクリニック・整形手術・リハビリテーション

<介護・福祉>

短期入所・介護保険事業
児童発達支援事業・放課後等デイサービス、生活介護事業

<<診療時間>>

平日：9:00～12:30 (受付12:00まで)

13:30～17:30 (受付17:00まで)

土曜：9:00～12:30 (受付12:00まで)

休診日：日曜及び休日、祝日



<<医療・福祉サービスのご案内>>



○一般外来

地域住民、障がい者の方を対象とした診療を行います。また、内視鏡検査、ポリープ切除などを消化器専門の医師が対応いたします。

○歯科

障がい児(者)の方のみを対象とした治療、口腔ケアを行います。

○整形手術

脳卒中後遺症、脳性麻痺の方等の筋緊張の強い方を対象とした手術を行います。
術式：整形外科的痙性コントロール術
(OSSCS:Orthopaedic Selective Spasticity Control Surgery)

○小児発達外来

子どもの発達の遅れや行動に関する診察や診断、治療、リハビリテーションを行います。また、小児発達障がいの方を対象とした予防接種を行います。



○ペインクリニック

頭痛や腰痛、帯状疱疹などの急性、慢性疼痛の緩和を目的とした診療を行います。



○リハビリテーション

障がいをお持ちの方、日常生活に支障のある方を対象として、入院・外来・訪問・短時間通所(1-2時間)リハビリによる理学療法・作業療法・言語聴覚療法のリハビリテーションを提供しています。

○短期入所(医療型・福祉型)

福祉サービス受給者証をお持ちの方で、障害福祉サービスの短期入所対象の方がご利用できます。

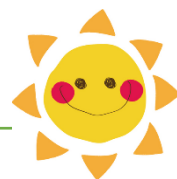
***一般外来以外は、すべて予約制となっております。**

まずはお電話でお問い合わせ下さい。

お問い合わせ先 : (099) 252-5166 (代表) / 受付時間 : 平日 10:00~17:00

介護保険事業

- ◎通所リハビリテーション
介護予防通所リハビリテーション事業
- ◎訪問リハビリテーション
介護予防訪問リハビリテーション事業
- ◎居宅療養管理指導事業



発達サポート るっか

(児童発達支援事業/放課後等デイサービス)

重症心身障害、肢体不自由の就学前の児童や就学児童を対象に、集団や個別での療育活動を通して、身体と心の発達を支援します。

問い合わせ先 : (099) 814-7352

デイサポート るーちす(生活介護事業)

在宅の常時介護が必要な18歳以上の重度重複の障害がある方を対象に療育活動や行事を通じた豊かな生活の提供を行います。

問い合わせ先 : (099) 814-7353

<地域連携室のご案内>

地域連携室では、医療ソーシャルワーカーによる入院中の相談(介護保険制度や各福祉制度等)や社会復帰に向けてのアプローチ、退院後の相談も受け付けています。ご相談、お困りごとがありましたら、お気軽にご利用ください。

